

# Gennemgang af SCOR-tabeller

Sven Poulsen

NAVN \_\_\_\_\_ STATUS \_\_\_\_\_ SIGN \_\_\_\_\_  
 ANAMNESE SKEMA D.D.

8 7 6 5 4 3 2 1 1 2 3 4 5 6 7 8

0 1 2 3 4 5 6 7 8 9 X

personnummer \_\_\_\_\_ kommunenr. \_\_\_\_\_ skole \_\_\_\_\_  
 ydemr. \_\_\_\_\_

**OVERKÆBE**

gingiv overk. \_\_\_\_\_  
 gingiv underk. \_\_\_\_\_  
 pocher overk. \_\_\_\_\_  
 pocher underk. \_\_\_\_\_

distal okkl. (d) \_\_\_\_\_ d \_\_\_\_\_ m \_\_\_\_\_  
 mesial okkl. (m) \_\_\_\_\_  
 krydssid (k) \_\_\_\_\_ k \_\_\_\_\_ s \_\_\_\_\_  
 sekssid (s) \_\_\_\_\_  
 midtliniefak. (m) \_\_\_\_\_ m \_\_\_\_\_ t \_\_\_\_\_  
 tvangstering (t) \_\_\_\_\_  
 trangst. OK (o) \_\_\_\_\_ o \_\_\_\_\_ u \_\_\_\_\_  
 trangst. UK (u) \_\_\_\_\_  
 eruptionssk. (e) \_\_\_\_\_ e \_\_\_\_\_ r \_\_\_\_\_  
 rotation (r) \_\_\_\_\_  
 kipping (k) \_\_\_\_\_ k \_\_\_\_\_ i \_\_\_\_\_  
 invertering (i) \_\_\_\_\_  
 ekstr. max.ob. (e) \_\_\_\_\_ e \_\_\_\_\_ m \_\_\_\_\_  
 mand.ob. (m) \_\_\_\_\_  
 dybt bid (d) \_\_\_\_\_ d \_\_\_\_\_ a \_\_\_\_\_  
 åbent bid (å) \_\_\_\_\_

orale vaner (v) \_\_\_\_\_ v \_\_\_\_\_ d \_\_\_\_\_  
 diastema med (d) \_\_\_\_\_  
 OR-behov \_\_\_\_\_  
 funktion sub (s) \_\_\_\_\_ s \_\_\_\_\_ k \_\_\_\_\_  
 funktion klin (k) \_\_\_\_\_

var. \_\_\_\_\_ disp.kode \_\_\_\_\_ STATISTIK \_\_\_\_\_  
 a b c d

okk \_\_\_\_\_  
 mes \_\_\_\_\_  
 fac \_\_\_\_\_  
 dis \_\_\_\_\_  
 ora \_\_\_\_\_  
 okk \_\_\_\_\_  
 mes \_\_\_\_\_  
 fac \_\_\_\_\_  
 dis \_\_\_\_\_  
 ora \_\_\_\_\_

8 7 6 5 4 3 2 1 1 2 3 4 5 6 7 8

**UNDERKÆBE**

gingiv overk. \_\_\_\_\_  
 gingiv underk. \_\_\_\_\_  
 pocher overk. \_\_\_\_\_  
 pocher underk. \_\_\_\_\_

distal okkl. (d) \_\_\_\_\_ d \_\_\_\_\_ m \_\_\_\_\_  
 mesial okkl. (m) \_\_\_\_\_  
 krydssid (k) \_\_\_\_\_ k \_\_\_\_\_ s \_\_\_\_\_  
 sekssid (s) \_\_\_\_\_  
 midtliniefak. (m) \_\_\_\_\_ m \_\_\_\_\_ t \_\_\_\_\_  
 tvangstering (t) \_\_\_\_\_  
 trangst. OK (o) \_\_\_\_\_ o \_\_\_\_\_ u \_\_\_\_\_  
 trangst. UK (u) \_\_\_\_\_  
 eruptionssk. (e) \_\_\_\_\_ e \_\_\_\_\_ r \_\_\_\_\_  
 rotation (r) \_\_\_\_\_  
 kipping (k) \_\_\_\_\_ k \_\_\_\_\_ i \_\_\_\_\_  
 invertering (i) \_\_\_\_\_  
 ekstr. max.ob. (e) \_\_\_\_\_ e \_\_\_\_\_ m \_\_\_\_\_  
 mand.ob. (m) \_\_\_\_\_  
 dybt bid (d) \_\_\_\_\_ d \_\_\_\_\_ a \_\_\_\_\_  
 åbent bid (å) \_\_\_\_\_

orale vaner (v) \_\_\_\_\_ v \_\_\_\_\_ d \_\_\_\_\_  
 diastema med (d) \_\_\_\_\_  
 OR-behov \_\_\_\_\_  
 funktion sub (s) \_\_\_\_\_ s \_\_\_\_\_ k \_\_\_\_\_  
 funktion klin (k) \_\_\_\_\_

var. \_\_\_\_\_ disp.kode \_\_\_\_\_ STATISTIK \_\_\_\_\_  
 a b c d

okk \_\_\_\_\_  
 mes \_\_\_\_\_  
 fac \_\_\_\_\_  
 dis \_\_\_\_\_  
 ora \_\_\_\_\_

8 7 6 5 4 3 2 1 1 2 3 4 5 6 7 8

# SCOR-tabeller

- Indberetning løbende gennem året
- Fejlkorrektion løbende
- Årskørsler i januar det følgende år (senest 19/1 2010)
- Tabeller udsendes til kommunerne
  - Kan rekvireres på skoledistrikt m.m.
  - Særlige tabeller rekvireres særskilt

# Sygdomsindices

- def-s og DMF-S
  - Samlet cariesforekomst i tandsættet
  - def-s: primære tænder
  - DMF-S: Permanente tænder
- Sværhedszoner
  - Zone 1: cariesfrie
  - Zone 2: okklusal caries
  - Zone 3: approximal caries i sideregionerne
  - Zone 4: caries på frie glatflader og på incisiver og hjørnetænders approximalflader

# def-s/ DMF-S

d-s/D-S	Kode 1 og 2
e-s/M-S	Kode 6
f-s/F-S	Kode 4 og 5

# SCOR-tabeller

- Caries i primære tænder (tabel 1-3)
  - defts, gennemsnit og standard deviation
  - Fordeling efter defts, median og 1. og 3. kvartil
  - Sværhedszoner
- Caries i permanente tænder (tabel 4-6)
  - (samme som for primære tænder)
- Initial caries (tabel 7)
- Fæstetab (fejl!), traumer, endodonti (tabel 8)
- Tandstillingsfejl og malokklusioner (tabel 9)







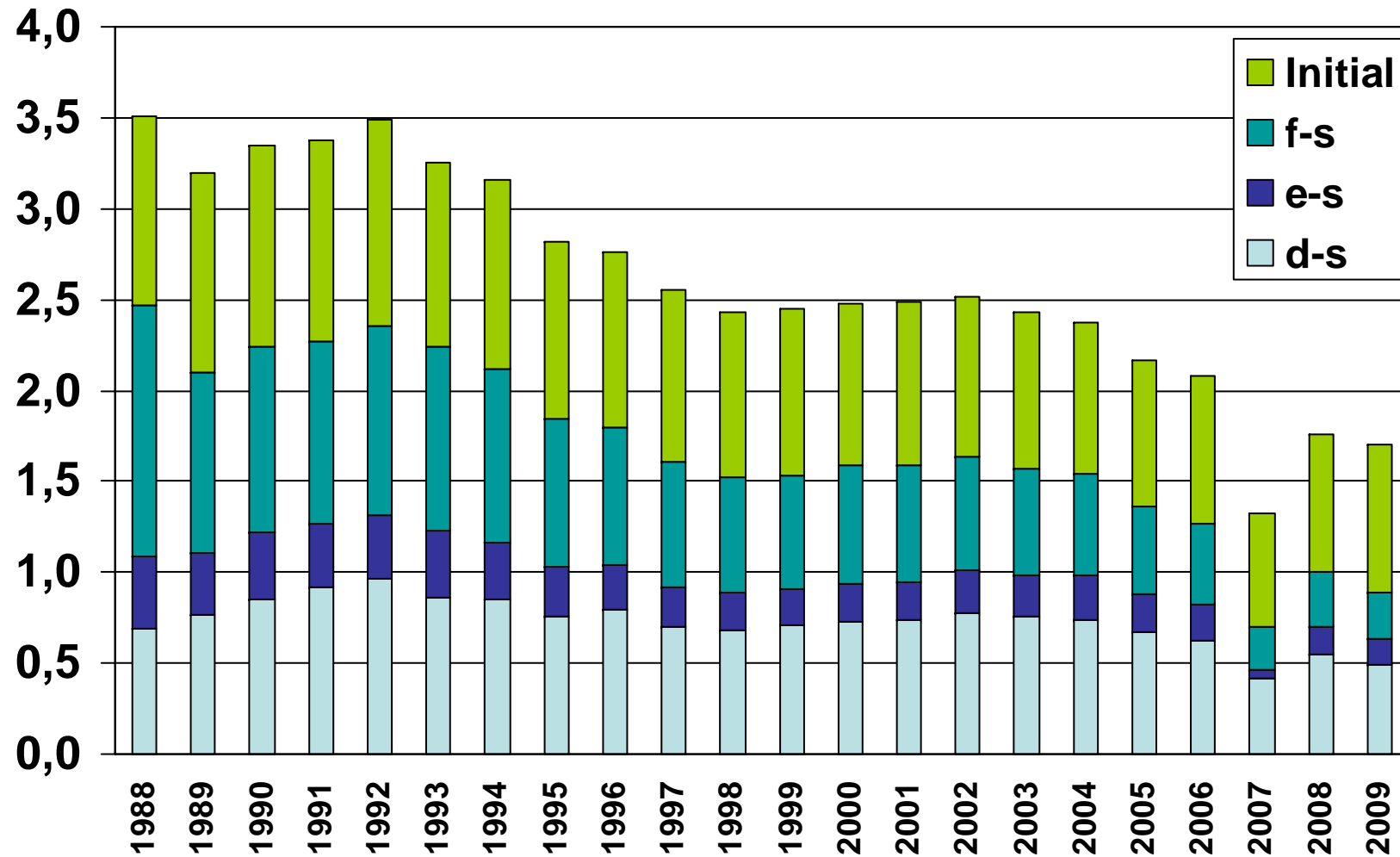
TABEL 6 **PROCENTUEL FORDELING AF BØRN EFTER KARISSVÆRHEDSZONE I DET PERMANENTE TANDSÆT  
OMFATTER KODERNE 1, 2, 4, 5 OG 6. INDBERETTET 2009**

ALDER	ANTAL BØRN	ZONE 1.	ZONE 2.	ZONE 3.	ZONE 4.
06	35.294	98,84	1,01	0,09	0,07
07	51.331	95,77	3,69	0,30	0,23
08	35.839	88,91	9,18	1,10	0,81
09	36.687	84,58	11,67	2,07	1,67
10	36.951	80,14	13,62	3,61	2,64
11	36.735	74,39	16,24	5,65	3,71
12	54.554	69,44	17,78	7,94	4,85
13	35.822	61,41	21,61	10,54	6,44
14	36.377	54,67	24,28	13,25	7,80
15	53.103	46,77	26,96	15,87	10,40
16	31.703	40,97	27,79	19,30	11,94
17	31.094	35,43	28,02	22,23	14,31
18	26.681	31,79	27,33	25,22	15,66
IALT	502.171				

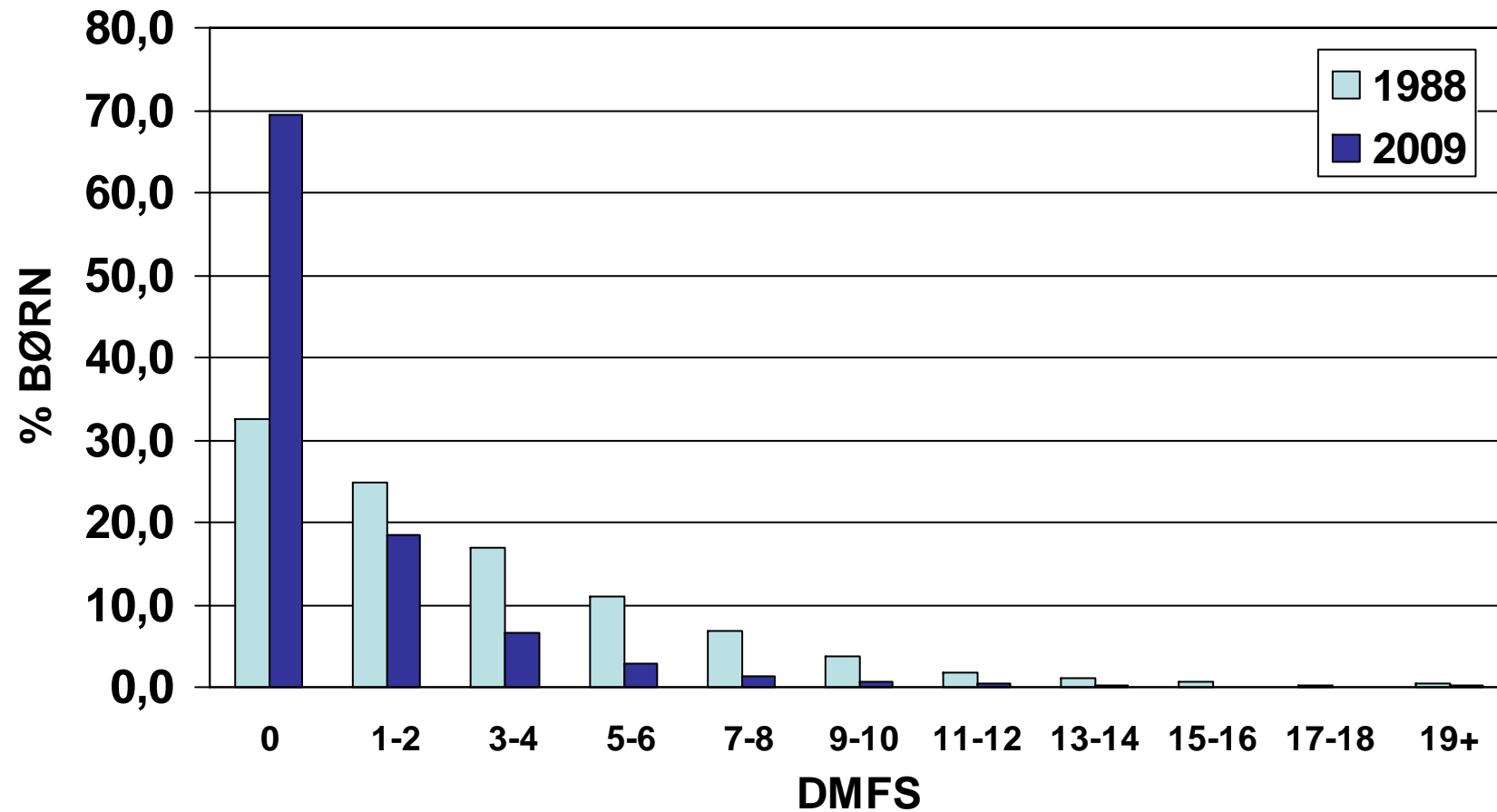
# Data-præsentation

- Så enkelt som muligt
- Hvilke aldersklasser?
- Hvilke sygdomsmål?
- Tabeller eller grafer?
- Tænk på læseren!

# Gennemsnitligt defs for 5-årige



# Fordelingen af 12-årige efter DMFS



# Fordelingen af 15-årige efter sværhedszone

